

UKAS testado para atender a todos os elementos do britânico
TESTE PADRÃO
BS EN 14351-1:2006 e BS EN 13126-5:2011

O Jackloc foi testado sob carga estática e está em conformidade com todos os elementos dos padrões britânicos acima. Certificados de teste disponíveis, se necessário.

JACKLOC ©

The Jackloc Company Ltd

Telefone +44 (0)1455 220616
E-mail: sales@jackloc.com
Website:www.jackloc.com



F5560986

Made in Great Britain, vendido em todo o mundo

Sede: Alma Park, Woodway Lane,
Claybrooke Parva, Lutterworth, Leicestershire LE17 5BH

Registrado na Inglaterra No. 04890609

Escritório da UE: Authorized Rep Compliance Ltd.,
Ground Floor, 71 Lower Baggot Street, Dublin, D02 P593, Irlanda

Rev 2 - Sep 2024

JACKLOC ©

A QUALIDADE NÃO É CARA - É INESTIMÁVEL

Importante

O limitador Jackloc Pro 2 de alta qualidade pode ser instalado em todos os materiais e estilos de janelas e portas com várias opções de fixação e ancoragem ao instalar o corpo da fechadura e a placa do pé do cabo - veja os componentes da parte superior. A avaliação e a escolha correta e os métodos de parafusos ou parafusos são primordiais para segurança/ segurança, com a devida consideração ao tipo de materiais,

i. e madeira, aço, alumínio. Upvc, etc., e configuração de janela ou porta, ou seja, lateral pendurado/ top pendurado batente, pivô, inclinação/ giro, deslizando sash etc. Microclima também deve ser considerado. Em ambientes marinhos ou fortemente poluídos, devem ser usadas fixações de aço inoxidável.

Cada projeto de instalação deve ser inspecionado e avaliado antes da fixação do limitador de janela Jackloc para determinar as fixações/ancoragens apropriadas e a abertura restrita designada. Deve-se ter cuidado para inspecionar cada janela/ porta para garantir que a condição geral e específica do material (s) fornecem um substrato sólido e não estão em mau estado para garantir que o Pro 2 pode ser instalado com segurança. Deve ser dada especial atenção às janelas Upvc, onde recomendamos fortemente que eles sejam reforçados com aço, para garantir que o Jackloc Pro 2 esteja devidamente fixado às janelas.

Os parafusos de segurança grau 2 fornecidos com este produto são fornecidos com uma ferramenta de pino de lóbulo 6 para montagem e remoção.

O limitador Jackloc não deve ser instalado em áreas de madeira em decomposição, aço corroído ou unidades que estão em ruínas.

Para que o limitador funcione corretamente, é crucial que o componente/ material ao qual está ligado seja capaz de manter os parafusos firmemente, de modo que as partes A e B (ver diagrama abaixo) e os próprios parafusos não possam se mover ou soltar quando o limitador estiver sob carga.

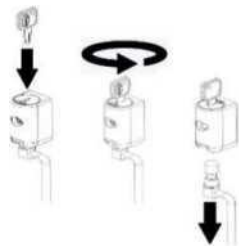
O certificado de teste independente é válido quando se usam os parafusos fornecidos com o produto.

O preço da segurança não pode ser medido.

JACKLOC INSTRUÇÕES DE MONTAGEM

Pro 2 Operation - De-restriction

1. Inserir tecla.
2. Gire a chave no sentido anti-horário (aconselhamos que a chave seja deixada quando derestricto)
3. Remova a bala do corpo do limitador, abra a janela conforme necessário.



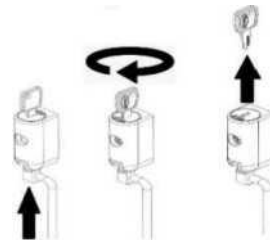
O comprimento do standaid do cabo Jackloc é de 200mm. É importante posicionar o corpo da fechadura e a placa de apoio do cabo antes da fixação, a fim de determinar a abertura fixa da janela/porta, geralmente com um máximo de 100 mm (4") ou uma abertura máxima de 89 mm para impedir a passagem de crianças pequenas de acordo com a norma BS EN 13126-5. Pode ser instalado na vertical ou na horizontal. O Pro 2 é fornecido com parafusos de segurança de grau 2 tamanho 8. Se preferir utilizar parafusos diferentes, consulte o fabricante da janela.

Recomendamos que você coloque o corpo da fechadura na posição desejada no quadro da janela ou no cill e faça o furo do parafuso e encaixe a placa de pé do cabo com o cabo, anexado, ao quadro de abertura da janela. É aconselhável fazer furos piloto Io com uma broca de 3 mm para o corpo da fechadura e a placa do cabo (certifique-se de que a janela está fechada durante a montagem).

A bala só pode ser removida quando a chave estiver na posição de desbloqueio. A chave deve ser usada para re-bloquear o limitador.

Pro 2 Operação - Restrição

1. Close window.
2. Insira a chave no corpo e vire para a posição aberta para engatar a bala no corpo do limitador.
3. Gire a tecla no sentido horário, até que o símbolo do cadeado esteja visível na janela no corpo do limitador. Remover chave.



INSTRUÇÕES DE MANUTENÇÃO JACKLOC

1. Limpe os componentes do corpo e do cabo ocasionalmente com um pano úmido.
2. Verifique frequentemente as fixações do corpo Jackloc, identificando manualmente qualquer movimento excessivo das fixações dos parafusos. Se houver um jogo excessivo, remova as tampas e os parafusos de plástico. Avaliar a falha da fixação (s) e reajustar os parafusos/parafusos apropriados. etc. Em alguns casos, podem ter que ser usadas placas de retorno e parafusos. Refit cap.
3. Verifique frequentemente que a fechadura da chave funciona corretamente e pulverize PT FE ou outro lubrificante aprovado na fechadura do tambor um necessário, e em qualquer caso pelo menos a cada 6 meses. Eclusas que estão localizadas dentro de um ambiente marinho ou fortemente poluído a cada 3 bocas.
4. Verifique a ancoragem do acoplamento na placa giratória ou no pino puxando o cabo manualmente. Se houver um movimento excessivo do cabo dentro da placa de ancoragem, substitua o laço completo por novo. Tratar com PTFE ou outro lubrificante pelo menos a cada 6 meses.