

**UKAS GETESTET, UM ALLE ELEMENTE VON BRITISH  
STANDARDPRÜFUNG  
EN 14351-1:2006 und EN 13126-5:2011**

Der Jackloc wurde auf statische Belastung geprüft und entspricht allen oben genannten britischen Normen. Prüfzeugnisse bei Bedarf erhältlich.

**JACKLOC ©**

The Jackloc Company Ltd

Telefon +44 (0)1455 220616  
E-Mail: sales@jackloc.com  
Website:www.jackloc.com



F5560986

**Made in Great Britain, weltweit verkauft**

Sitz: 'Alma Park, Woodway Lane,  
Claybrooke Parva, Lutterworth, Leicestershire LE17 5BH  
Eingetragen in England Nr. 04890609

EU-Büro: Autorisierte Rep Compliance Ltd.,  
Ground Floor, 71 Lower Baggot Street, Dublin, D02 P593, Irland

Rev 2 - Sep 2024

**JACKLOC ©**

QUALITÄT IST NICHT TEUER - ES'S UNBEZAHLBAR

### Wichtig

Der hochwertige Jackloc Pro 2 Versteller kann an allen Fenster- und Türmaterialien und -ausführungen mit verschiedenen Befestigungs- und Verankerungsoptionen bei der Montage des Schlosskörpers und der Kabelfußplatte montiert werden - siehe Seitenteile. Bewertung und die richtige Wahl und Methoden der Schraube oder Bolzen Befestigungen ist von größter Bedeutung für Sicherheit/ Sicherheit, unter gebührender Berücksichtigung der Art der Materialien,

i. e Holz, Stahl, Aluminium. Upvc, etc., und Fenster- oder Türkonfiguration, d.h. seitlich aufgehängte/oben aufgehängte Flügel, Pivot, Tilt/Turn, Schiebeflügel usw. Mikroklima muss ebenfalls berücksichtigt werden. In marinen oder stark verschmutzten Umgebungen müssen Edelstahlbefestigungen verwendet werden.

Jedes Installationsprojekt muss vor der Befestigung des Jackloc-Fensterbegrenzers untersucht und bewertet werden, um die geeigneten Befestigungen/Verankerungen und die vorgesehene eingeschränkte Öffnung zu bestimmen. Es muss darauf geachtet werden, dass jedes Fenster/jede Tür untersucht wird, um sicherzustellen, dass der allgemeine und spezifische Zustand des Materials(s) ein solides Substrat bietet und nicht in einem schlechten Zustand ist, um sicherzustellen, dass das Pro 2 sicher montiert werden kann. Besondere Aufmerksamkeit sollte den Upvc-Fenstern geschenkt werden, wo wir dringend empfehlen, dass sie aus Stahl verstärkt sind, um sicherzustellen, dass der Jackloc Pro 2 ausreichend an den Fensterbändern befestigt ist.

Die mit diesem Produkt gelieferten Sicherheitsschrauben der Klasse 2 werden mit einem 6-Lochbolzen-Werkzeug zum Einbau und Entfernen geliefert.

Der Jackloc-Verdränger darf nicht an Bereichen mit verrottendem Holz, korrodierendem Stahl oder in Verfall befindlichen Einheiten angebracht werden.

Damit der Begrenzer richtig funktioniert, ist es entscheidend, dass das Bauteil/ Material, an dem er befestigt ist, in der Lage ist, die Schrauben sicher zu halten, so dass sich die Teile A und B (siehe Diagramm unten) und die Schrauben selbst nicht bewegen oder lösen können, wenn der Begrenzer unter Last ist.

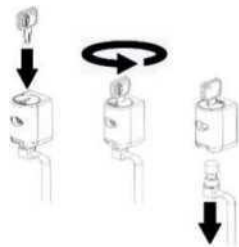
Das unabhängige Prüfzertifikat ist gültig, wenn die mit dem Produkt gelieferten Schrauben verwendet werden.

Der Preis für Sicherheit kann nicht gemessen werden.

## JACKLOC MONTAGEANLEITUNG

### **Pro 2 Operation - De-restriction**

1. Taste einfügen.
2. Drehen Sie den Schlüssel gegen den Uhrzeigersinn (wir empfehlen, den Schlüssel bei eingeschränkter Verwendung von zu belassen)
3. Entfernen Sie die Kugel vom Drosselklappenkörper, öffnen Sie das Fenster nach Bedarf.



Die Standlänge des Jackloc-Kabels beträgt 200 mm. Es ist wichtig, den Schlosskörper und die Kabelfußplatte vor der Befestigung zu positionieren, um die feste Öffnung von Fenster/Tür zu bestimmen, normalerweise auf maximal 100 mm (4") oder eine maximale Öffnung von 89 mm, um den Durchgang von kleinen Kindern gemäß BS EN 13126-5 zu verhindern. Kann entweder vertikal oder horizontal montiert werden. Der Pro 2 wird mit Sicherheitsschrauben der Größe 8 Klasse 2 geliefert. Wenn Sie lieber andere Schrauben verwenden möchten, wenden Sie sich bitte an Ihren Fensterhersteller.

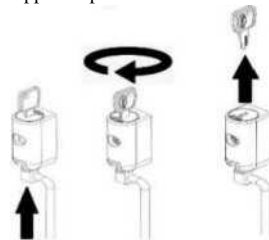
Wir empfehlen, den Schlosskörper in der gewünschten Position auf dem Fensterrahmen oder Zaun zu befestigen und das Schraubenloch zu machen und die Kabelfußplatte mit dem Kabel an den Öffnungsrahmen des Fensters anzubringen. Es ist ratsam, Io-Pilotbohrungen mit einem 3 mm Bohrer für den Schlosskörper und die Kabelfußplatte zu bohren (sicherstellen, dass das Fenster

während der Montage geschlossen ist).

Die Kugel kann nur entfernt werden, wenn sich der Schlüssel in der Entriegelungsposition befindet. Der Schlüssel muss verwendet werden, um den Begrenzer wieder zu verriegeln.

### **Pro 2 Operation - Einschränkung**

1. Close window.
2. Den Schlüssel in den Körper einführen und in die geöffnete Position drehen, um den Einschussbolzen in den Drosselkörper zu bringen.
3. Drehen Sie die Taste im Uhrzeigersinn, bis das Vorhängeschloss-Symbol im Fenster im Drosselklappenkörper sichtbar ist. Entfernen Sie den Schlüssel.



## JACKLOC WARTUNGSANLEITUNG

1. Reinigen Sie die Körper- und Kabelkomponenten gelegentlich nur mit einem feuchten Tuch.
2. Überprüfen Sie die Jackloc-Körperbefestigungen häufig, indem Sie eine übermäßige Bewegung der Schraubenbefestigung manuell erkennen. Falls es zu viel Spiel gibt, entfernen Sie die Kunststoffdeckel und Schrauben. Beurteilen Sie den Ausfall der Befestigung(en) und setzen Sie die entsprechenden Schrauben/Bolzen wieder ein. etc. In einigen Fällen müssen möglicherweise Düsenrückplatten und Schrauben verwendet werden. Refit cap.
3. Überprüfen Sie häufig, ob das Schlüsselschloss richtig funktioniert und sprühen Sie PT FE oder ein anderes zugelassenes Schmiermittel in den Zylinderschluss ein notwendig, und in jedem Fall mindestens alle 6 Monate. Schleusen, die sich innerhalb einer marinen oder stark verschmutzten

Umgebung befinden.

4. Überprüfen Sie die Verankerung des Gestänges in der Schwenk- oder Bolzenplatte, indem Sie das Kabel manuell ziehen. Wenn das Kabel innerhalb der Verankerungsplatte zu stark bewegt wird, ersetzen Sie die komplette Verbindung durch eine neue. Mindestens alle 6 Monate mit PTFE oder einem anderen Schmiermittel behandeln.