

NORME BRITANNICHE DI PROVA BS EN 14351-1:
2006E BS EN 13126-5:2011

Il Jackloc è stato testato sotto carico statico e conforme agli standard britannici sopra riportati.

Conforme e testato in conformità con ASTM. B 117-07 & Valutata a BS EN 1670: 2007 Grado 3 - sottoposto ad una prova di nebbia salina neutra.



La società di Jackloc

LtdTelephone +44 (0)1455 220616

Email: sales@jackloc.com
Website: www.jackloc.com



FS560986

Made in Gran Bretagna, venduto in tutto il mondo

Sede legale: Alma Park, Woodway Lane,
Claybrooke Parva, Lutterworth, Leicestershire LE17 5BH
Registrato in Inghilterra n. 04890609

Ufficio UE: Authorised Rep Compliance Ltd.,
Ground Floor, 71 Lower Baggot Street, Dublino, D02 P593,
Irlanda

Rev 12 - Settembre
2024

LA QUALITÀ NON È COSTOSA - NON HA PREZZO

Importante

Il riduttore ad alte prestazioni Jackloc può essere montato su tutti i materiali e stili di finestre e porte con diverse opzioni di fissaggio e ancoraggio durante l'installazione del corpo della serratura (parte A) e della piastra girevole (parte B) - vedere i componenti laterali. Valutazione e la scelta corretta e metodi di fissaggio a vite o bullone è fondamentale per la sicurezza/ sicurezza, con dovuta considerazione per il tipo di materiali, es. legno, acciaio, alluminio, uPVC ecc., e finestra o configurazione della porta, es. lato appeso/ top hung casement, pivot, tilt/tum, scorrimento, ecc. Occorre considerare anche il microclima. In ambienti marini o fortemente inquinati devono essere utilizzati fissaggi in acciaio inossidabile.

Ogni progetto di installazione deve essere ispezionato e valutato prima di fissare il limitatore di finestra Jackloc per determinare i fissaggi/ancoraggio appropriati e l'apertura a restrizione designata. Si deve fare attenzione a ispezionare ogni finestra/ porta per garantire che la condizione generale e specifica del materiale (s) sono sani e non sono in stato di abbandono per garantire che il Jackloc può essere montato in modo sicuro..

Le viti di sicurezza grado 4 fornite con questo prodotto sono specificamente progettate per migliorare la resistenza di estrazione, e per la sicurezza, le viti sono unidirezionali e non possono essere rimosse a meno che la testa della vite sia trapanata. Il limitatore di Jackloc non deve essere montato su aree di legno in decomposizione, acciaio corrosivo o unità che sono in cattivo stato.

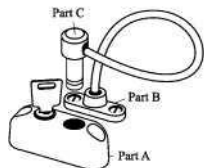
Per il corretto funzionamento del limitatore è fondamentale che il componente/materiale al quale esso è fissato sia in grado di trattenere saldamente le viti, in modo che le parti A e B (vedi diagramma sotto) e le viti stesse non possano muoversi o allentarsi quando il limitatore è sotto carico.

Il certificato di prova indipendente è valido quando si utilizzano le viti fornite con il prodotto.

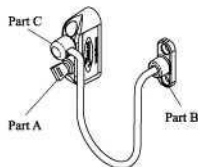
Il prezzo della sicurezza non può essere misurato.

ISTRUZIONI DI MONTAGGIO JACKLOC

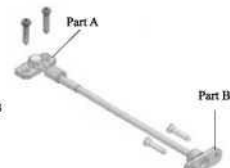
Pro5 Key Release



Pro Twist



Perma



La lunghezza standard del cavo Jackloc è di 200 mm.

È importante posizionare la parte A e la parte B prima del fissaggio per determinare l'apertura fissa della finestra/porta, solitamente ad un massimo di 100 mm (4") o un'apertura massima di 89 mm per impedire il passaggio di bambini piccoli secondo le norme BS EN 13126-5. Può essere montato verticalmente o orizzontalmente. Il Jackloc viene fornito con le viti della frizione di sicurezza del formato 8. Una volta montati, non possono essere svitati. Se si preferisce utilizzare viti diverse, consultare il produttore della finestra.

Si consiglia di fissare la parte A nella posizione desiderata sul telaio della finestra o sulla cill e segnare i fori delle viti. Per montare la parte B (con il collegamento del cavo) al telaio di apertura della finestra. Si consiglia di praticare fori pilota con una punta da 3 mm. Ripetere per la parte B sul telaio della finestra di apertura (assicurarsi che la finestra sia chiusa durante il montaggio).

Per azionare il Jackloc, assicurarsi che la parte C (la pallottola) sia inserita nel contenitore della serratura della parte A e girare la chiave nella posizione di bloccaggio, la pallottola si attiverà sul Pro Twist quando viene inserita. Tirare il cavo per confermare che è bloccato e sicuro. La chiave deve essere utilizzata per bloccare e riaggianciare il limitatore.

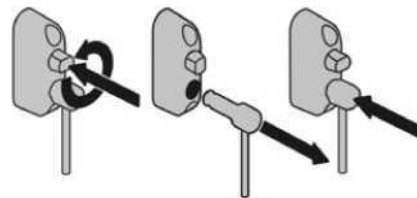
La pallottola può essere rimossa solo quando la chiave è in posizione di sblocco. La chiave deve essere utilizzata per bloccare nuovamente il limitatore.

Il proiettile del limitatore Pro Twist può essere rimosso solo quando il pulsante viene premuto, tenuto premuto e ruotato per essere nella posizione sbloccata.

PROCEDURA DI MANUTENZIONE JACKLOC

1. Pulire i componenti del corpo e dei cavi occasionalmente con un panno

Pro Twist Operation



umido.

2. Controllare frequentemente che i fissaggi del corpo Jackloc, parte A e B, identificando manualmente qualsiasi movimento eccessivo dei fissaggi della vite. Se il gioco è eccessivo, rimuovere i cappucci di plastica e le viti. Valutare il guasto del fissaggio (s) e risistemare le viti appropriate/ bulloni, ecc. In alcuni casi può essere necessario utilizzare piastre di spina posteriore e viti. Riaggiusta i limiti.
3. Controllare frequentemente che la serratura a chiave funzioni correttamente e spruzzare PTFE o altro lubrificante approvato nella serratura a botte come necessario, e in ogni caso almeno ogni 6 mesi. Chiuse situate in un ambiente marino o fortemente inquinato ogni 3 mesi.
4. Controllare l'ancoraggio del collegamento nella piastra girevole o a pemi tirando manualmente il cavo. Se il movimento del cavo all'interno della piastra di ancoraggio è eccessivo, sostituire l'intero collegamento con uno nuovo. Trattare con PTFE o altro lubrificante almeno ogni 6 mesi.